



**КОМИТЕТ ИМУЩЕСТВЕННЫХ ОТНОШЕНИЙ
АДМИНИСТРАЦИИ ПЕРМСКОГО МУНИЦИПАЛЬНОГО РАЙОНА**

РАСПОРЯЖЕНИЕ

21.10.2021

№ 1732

**Об установлении публичного
сервитута на часть земельных
участков**

В соответствии со ст. 23, гл. V.7 Земельного кодекса Российской Федерации, Федеральным законом от 25.10.2001 № 137-ФЗ «О введении в действие Земельного кодекса Российской Федерации», пп. 3.7.5 п. 3.7 разд. 3 Положения о комитете имущественных отношений администрации Пермского муниципального района, утвержденного решением Земского Собрания Пермского муниципального района Пермского края от 22.12.2016 № 178, на основании ходатайства открытого акционерного общества «Межрегиональная распределительная сетевая компания Урала» (ИНН 6671163413, ОГРН 1056604000970) (далее - ОАО «МРСК Урала») от 05.08.2021 № 6364:

1. Установить в интересах ОАО «МРСК Урала» публичный сервитут общей площадью 655 кв.м на часть земельных участков:

- с кадастровым номером 59:32:1260001:1078, расположенный по адресу: Пермский край, Пермский район, Лобановское с/п, д. Горбуново, ул. Дачная, д. 12;

- с кадастровым номером 59:32:3960007:356, расположенный по адресу: Пермский край, Пермский район, Лобановское с/п, с/т Озерное, Участок 17;

- с кадастровым номером 59:32:3960007:355, расположенный по адресу: Пермский край, Пермский район, Лобановское с/п, с/т Озерное, Участок 18;

- с кадастровым номером 59:32:3960007:238, расположенный по адресу: Пермский край, Пермский район, Лобановское с/п, с/т Озерное.

Цель: Для размещения объекта электросетевого хозяйства «ВЛ-0,4 кВ ф № 2 (от оп. № 8 до № 9) от ТП-63678, ВЛ 0,4 кВ ф. 1 от ТП-63678, ВЛ 0,4 ф. 1 (сущ. оп. № 17 – № 17/2) от ТП-63678».

Срок: 49 лет.

2. Утвердить границы публичного сервитута земельных участков, указанных в п. 1 настоящего распоряжения, согласно прилагаемой схеме расположения границ публичного сервитута.

3. Срок, в течение которого использование указанных в п. 1 настоящего распоряжения земельных участков в соответствии с их разрешенным

использованием будет невозможно или существенно затруднено в связи с осуществлением сервитута – не установлен.

4. Порядок установления зон с особыми условиями использования территорий и содержание ограничений прав на земельные участки в границах таких зон установлен Постановлением Правительства РФ от 24.02.2009 № 160 «О порядке установления охранных зон объектов электросетевого хозяйства и особых условий использования земельных участков, расположенных в границах таких зон».

5. Плата за публичный сервитут не устанавливается в соответствии с ч. 4 ст. 3.6 Федерального закона от 25.10.2001 года № 137-ФЗ «О введении в действие Земельного кодекса Российской Федерации».

6. Комитету имущественных отношений администрации Пермского муниципального района в течение 5 рабочих дней со дня подписания настоящего распоряжения:

6.1. Направить настоящее распоряжение правообладателям земельных участков, указанных в п. 1 распоряжения;

6.2. Направить настоящее распоряжение в Управление Федеральной службы государственной регистрации, кадастра и картографии по Пермскому краю;

6.3. Направить настоящее распоряжение в ОАО «МРСК Урала», а также сведения о лицах, являющихся правообладателями земельных участков, сведения о лицах, подавших заявления об учете их прав (обременений прав) на земельные участки, способах связи с ними, копии документов, подтверждающих права указанных лиц на земельные участки;

6.4. Направить в администрацию Лобановского сельского поселения настоящее распоряжение для опубликования в порядке, установленном для официального опубликования (обнародования) муниципальных правовых актов уставом поселения.

7. Разместить настоящее распоряжение на сайте Пермского муниципального района www.permraion.ru.

8. Настоящее распоряжение вступает в силу со дня его подписания.

9. Контроль исполнения распоряжения оставляю за собой.

Председатель комитета



Г.В. Мюресов

Приложение № 1
к распоряжению
комитета имущественных
отношений администрации
Пермского муниципального района
от 21.10.2021 № 1732

Схема расположения границ публичного сервитута объекта



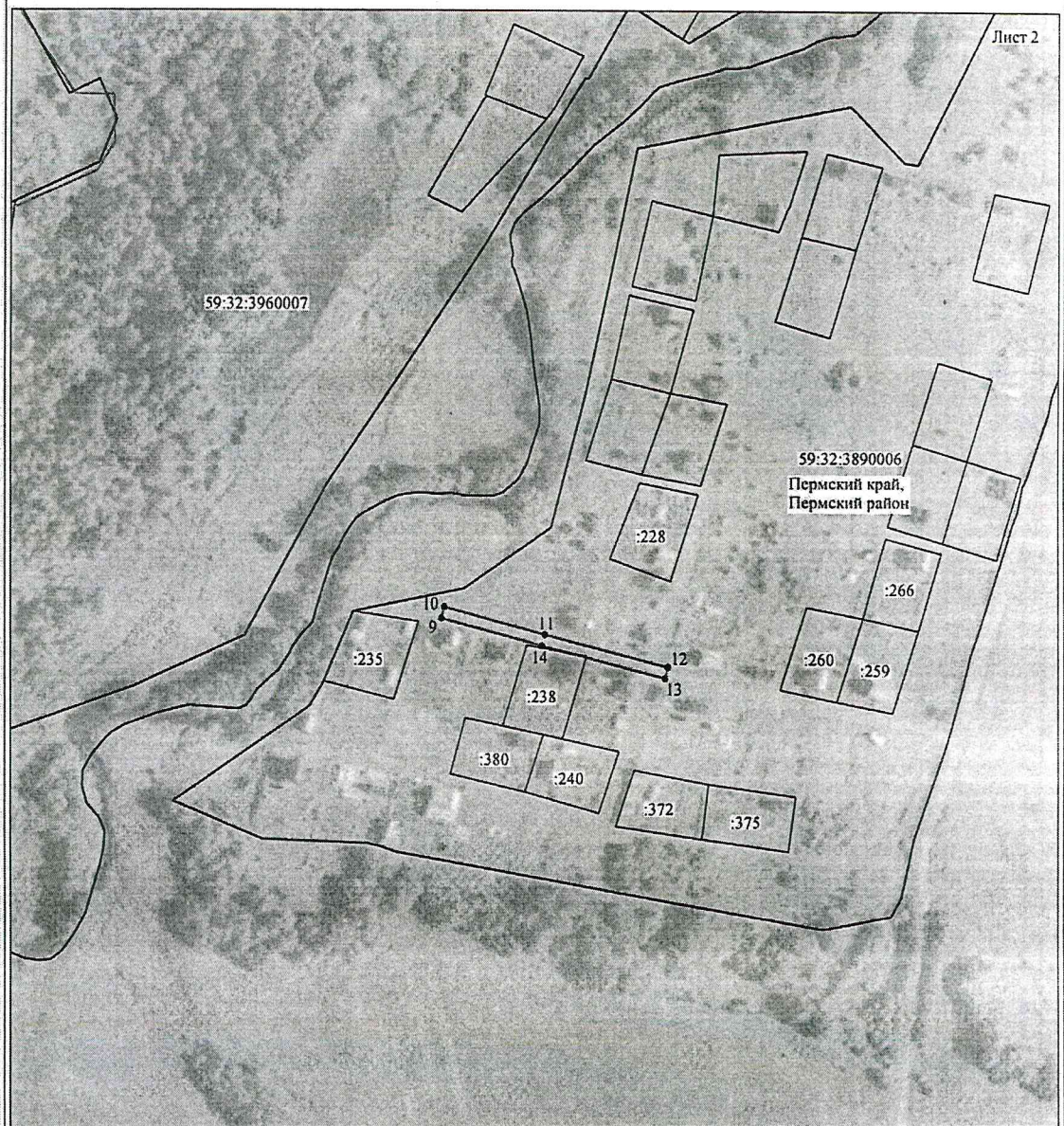
Масштаб 1:2000

Используемые условные знаки и обозначения:

- | | |
|------------------|---|
| №1 | - номер опоры |
| — | - граница публичного сервитута |
| — | - граница кадастрового деления |
| — | - граница населенного пункта |
| — | - граница земельного участка, имеющегося в ЕГРН |
| 59:32:1170001:34 | - кадастровый номер земельного участка, имеющегося в ЕГРН |
| 34 | |
| 59:32:1170001 | - номер кадастрового квартала |
| 1 • | - обозначение характерных точек границ |

Приложение № 2
к распоряжению
комитета имущественных
отношений администрации
Пермского муниципального района
от 21.10.2021 № 1732

Схема расположения границ публичного сервитута объекта



Масштаб 1:2000

Используемые условные знаки и обозначения:

- | | |
|----|---|
| №1 | - номер опоры |
| — | - граница публичного сервитута |
| — | - граница кадастрового деления |
| — | - граница населенного пункта |
| — | - граница земельного участка, имеющегося в ЕГРН |

59:32:1170001:34 - кадастровый номер земельного участка, имеющегося в ЕГРН
34

59:32:1170001 - номер кадастрового квартала
1 • - обозначение характерных точек границ

Приложение № 3
к распоряжению
комитета имущественных
отношений администрации
Пермского муниципального района
от 21.10.2021 № 1732

ОПИСАНИЕ МЕСТОПОЛОЖЕНИЯ ГРАНИЦ

Публичный сервитут для размещения объекта электросетевого хозяйства «ВЛ 0,4кВ ф.№2 (от оп.№8 до №9) от ТП-63678, ВЛ 0,4кВ ф.1 от ТП-63678, ВЛ 0,4кВ ф.1 (от сущ.оп.№17-№17/2) от ТП-63678»
(наименование объекта, местоположение границ которого описано (далее - объект))

Раздел 1

Сведения об объекте

Сведения об объекте		
№ п/п	Характеристики объекта	Описание характеристик
1	2	3
1	Местоположение объекта	Пермский край, Пермский район
2	Площадь объекта +/- величина погрешности определения площади (Р+/- Дельта Р)	655 кв.м ± 10 кв.м
3	Иные характеристики объекта	Публичный сервитут для размещения объекта электросетевого хозяйства «ВЛ 0,4кВ ф.№2 (от оп.№8 до №9) от ТП-63678, ВЛ 0,4кВ ф.1 от ТП-63678, ВЛ 0,4кВ ф.1 (от сущ.оп.№17-№17/2) от ТП-63678» на срок 49 лет

Приложение № 4
к распоряжению
комитета имущественных
отношений администрации
Пермского муниципального района
от 21.10.2021 № 1732

Раздел 2

Сведения о местоположении границ объекта					
1. Система координат МСК-59, зона 2					
2. Сведения о характерных точках границ объекта					
Обозначение характерных точек границ	Координаты, м		Метод определения координат характерной точки	Средняя квадратическая погрешность положения характерной точки (M _t), м	Описание обозначения точки на местности (при наличии)
	X	Y			
1	2	3	4	5	6
Зона1(1)	-	-	-	-	-
1	498363.75	2239350.02	Метод спутниковых геодезических измерений (определений)	0.10	-
2	498396.10	2239365.54	Метод спутниковых геодезических измерений (определений)	0.10	-
3	498394.37	2239369.15	Метод спутниковых геодезических измерений (определений)	0.10	-
4	498362.02	2239353.63	Метод спутниковых геодезических измерений (определений)	0.10	-
1	498363.75	2239350.02	Метод спутниковых геодезических измерений (определений)	0.10	-
Зона1(2)	-	-	-	-	-
5	498072.92	2239316.75	Метод спутниковых геодезических измерений (определений)	0.10	-
6	498115.21	2239336.80	Метод спутниковых геодезических измерений (определений)	0.10	-
7	498113.50	2239340.41	Метод спутниковых геодезических измерений (определений)	0.10	-
8	498071.21	2239320.36	Метод спутниковых геодезических измерений (определений)	0.10	-
5	498072.92	2239316.75	Метод спутниковых геодезических измерений (определений)	0.10	-
Зона1(3)	-	-	-	-	-
9	497748.75	2239323.72	Метод спутниковых геодезических измерений (определений)	0.10	-
10	497752.61	2239324.77	Метод спутниковых геодезических измерений (определений)	0.10	-
11	497742.93	2239360.16	Метод спутниковых геодезических измерений (определений)	0.10	-
12	497731.61	2239403.02	Метод спутниковых геодезических измерений (определений)	0.10	-
13	497727.74	2239402.00	Метод спутниковых геодезических измерений (определений)	0.10	-
14	497739.07	2239359.12	Метод спутниковых геодезических измерений (определений)	0.10	-
9	497748.75	2239323.72	Метод спутниковых геодезических измерений (определений)	0.10	-
3. Сведения о характерных точках части (частей) границы объекта					
Обозначение характерных точек части границы	Координаты, м		Метод определения координат характерной точки	Средняя квадратическая погрешность положения характерной точки (M _t), м	Описание обозначения точки на местности (при наличии)
	X	Y			
1	2	3	4	5	6
-	-	-	-	-	-